

MATEMATİK TESTİ

Soru 1. $10\ 000 + 1\ 000 + 1\ 000 + 100 + 1 + 1 + 1 = \dots$ sayısı hangisidir?

- A) 12103 B) 12013 C) 11023 D) 10213

Soru 2. 0, 1, 3, 5 rakamları ile yazılabilecek, rakamları birbirinden farklı dört basamaklı en küçük çift doğal sayı ile en büyük tek doğal sayının toplamı kaçtır?

- A) 6600 B) 6633 C) 6651 D) 6655

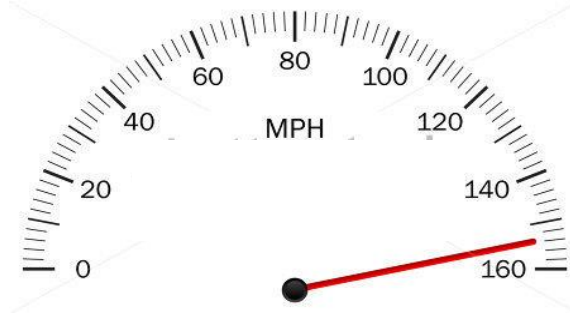
Soru 3. Mira, rakamları birbirinden farklı 5 basamaklı bir doğal sayı oluşturur. Bu sayının rakamlarından biri üç, diğeri yedi ve geri kalan rakamları ise çift sayı olduğuna göre Mira'nın yazabileceği en büyük doğal sayı aşağıdakilerden hangisidir?

- A) 93786 B) 89732
C) 87643 D) 87634

Soru 4. Bir sayı doğrusunda 12 sayısına eşit uzaklıkta bulunan iki doğal sayının toplamı kaçtır?

- A) 11 B) 12 C) 13 D) 24

Soru 5. Aşağıdaki şekilde bir arabanın hız göstergesi verilmiştir. Buna göre arabanın hızı saatte kaç kilometredir?



A) 145

B) 147

C) 150

D) 154

Soru 6. Aşağıdakilerden hangisi farklı değerde bir sayıyı ifade eder?

A) %40

B) 0.4

C) $\frac{2}{5}$

D) $\frac{20}{40}$

Soru 7.

$$2^3 \div 8 + 10^2 \times 9$$

işleminin sonucu aşağıdakilerden hangisidir?

A) 918

B) 909

C) 901

D) 900

Soru 8. **Rakamlarının sayı deęerleri toplamı 2 olan 5 basamaklı kaç doęal sayı yazılabilir?**

- A) 6 B) 5 C) 4 D) 3

Soru 9. **Ařaęıdakilerden hangisi $\frac{3}{5}$ ile 0.7 arasında yer alır?**

A) $\frac{12}{20}$

B) $\frac{13}{20}$

C) $\frac{14}{20}$

D) $\frac{16}{20}$

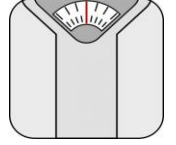
Soru 10. **Fatoř Hanım, 5 tabak ve 5 bardaęa vereceęi para ile 4 tabak, 7 bardak alabiliyor. Fatoř Hanım aynı para ile kaç bardak alabilir?**

- A) 25 B) 20 C) 15 D) 10

Soru 11. **Çevresi 300 metre olan bir kořu parkurunda Mine 7 tur kořmuş, Derya ise 12 tur yürümüřtür. Derya Mine'den kaç metre daha fazla yol yürümüřtür?**

- A) 1500 B) 1400 C) 1300 D) 1200

Soru 12. **Kilo vermek için 1 ay boyunca diyetisyene giden Çise, ilk iki hafta 1'er kg, üçüncü hafta 550 g ve dördüncü hafta 320 g vermiştir. Diyete başlamadan önce 58 kg olan Çise, şimdi kaç kg 'dır ?**



- A) 56kg 310g B) 56kg 130g
C) 55kg 310g D) 55kg 130g

Soru 13.

$$\begin{array}{r} a b c \\ a b c \\ + a a a \\ \hline 2 8 9 9 \end{array}$$

Yandaki toplama işleminde a , b ve c farklı birer rakamı göstermektedir. Bu işlemde ' a ' alabileceği en büyük değerde ise $a + b + c$ kaçtır?

- A) 14 B) 16 C) 17 D) 19

Soru 14. **Bir doğal sayı 7 'ye bölündüğünde bölüm 17, kalan 4 ise, aynı sayı aşağıdaki sayılardan hangisine kalansız olarak bölünür?**

- A) 2 B) 3 C) 6 D) 9

Soru 15.



Bir okuma parçasını Selen 7 dakikada, Ahmet ise 380 saniyede okuyabildiğine göre aşağıdakilerden hangisi yanlıştır?

- A) Ahmet, 6 dakika 20 saniyede bitirir.
B) Selen'in okuması Ahmet'in okumasından yavaştır.
C) Ahmet, 20 saniye daha erken bitirir.
D) Selen, 40 saniye daha geç bitirir.

Soru 16.

Kitap Sayısı	Öğrenci Sayısı
2	
3	
4	
5	
6	

Yandaki tablo, bir sınıftaki öğrenci sayısı ile her öğrencinin okuduğu kitap sayısını göstermektedir. Her öğrenci farklı bir kitabı okuduğuna göre bu sınıfta okunan toplam kitap sayısı kaçtır?

A) 20

B) 40

C) 45

D) 54

Soru 17.



Fatoş Ece ' den 2 yaş büyük, Cem de Ece' den 3 yaş küçük olduğuna göre Fatoş Cem' den kaç yaş büyüktür?

A) 6

B) 5

C) 3

D) 1

Soru 18.

Ali, 20 metre yüksekteki balkondan topunu aşağıya düşürmüştür. Ali'nin topu yere çarptıktan sonra ilk 0.5 'i kadar, ikinci sıçramada ise sıçradığı yüksekliğin 0.2 'si kadar yukarıya sıçrıyor. Ali 'nin topu 2. çarpmadan sonra kaç metre yükseğe sıçrayacaktır?

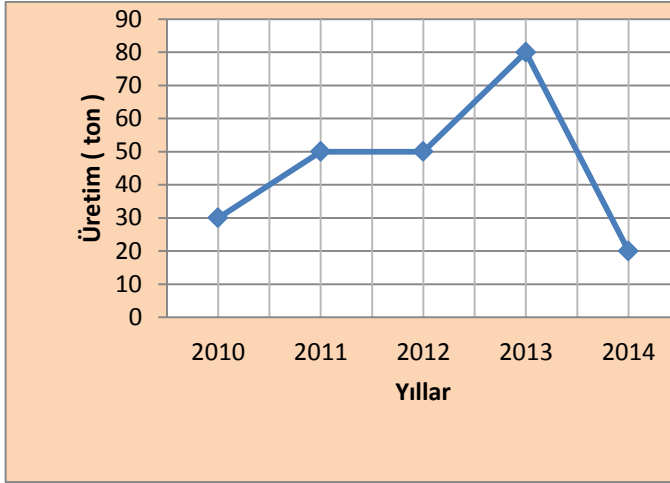
A) 10

B) 8

C) 4

D) 2

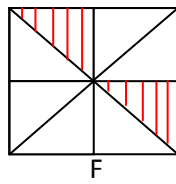
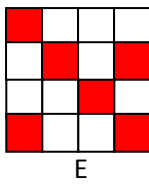
Soru 19.



Yukarıdaki grafik Değirmenlik köyünde beş yıl boyunca üretilen arpa miktarını (ton olarak) göstermektedir. Buna göre aşağıdakilerden hangisi doğrudur?

- A) Yılda ortalama 50 ton arpa üretilmiştir.
- B) 2012 yılında, 2011 yılından daha çok arpa üretilmiştir.
- C) Üretilen arpa miktarı en az 2010 yılında olmuştur.
- D) Beş yıl boyunca 230 ton arpa üretilmiştir.

Soru 20.



Yukarıdaki şekillerde taralı kısımlara karşılık gelen kesirler E ve F ile gösterilmiştir. Buna göre E–F kaçtır?

- A) $\frac{4}{16}$
- B) $\frac{1}{8}$
- C) $\frac{10}{16}$
- D) $\frac{1}{2}$

Soru 21.



Yeşilirmak' tan 1 kasa çilek alan bir aile önce kasanın $\frac{1}{4}$ 'ini sonra da kalanın $\frac{5}{6}$ ' ni yediklerine göre kasanın kaçta kaç kalmıştır?

A) $\frac{1}{8}$

B) $\frac{3}{8}$

C) $\frac{5}{8}$

D) $\frac{1}{6}$

Soru 22.

Bir çıkarma işleminde fark çıkanın yarısıdır. Buna göre eksilen sayı, farkın kaç katı olur ?

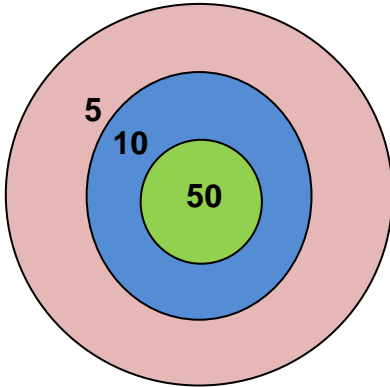
A) 1

B) 2

C) 3

D) 4

Soru 23.



Yanda gösterilen oyun oklarla oynanmaktadır. Aren, oklardan birini 50 puanlık bölgeye üçünü 10 puanlık bölgeye isabet ettirmiştir. Aren, yarışı 120 puanla bitirdiğine göre toplam kaç atış yapmıştır?

A) 12

B) 11

C) 8

D) 4

Soru 24.

Aşağıdakilerden hangisi düzgün çokgen değildir?

A) İkizkenar üçgen

B) Düzgün beşgen

C) Kare

D) Eşkenar üçgen

Soru 25. **Mağlubiyetin 0, beraberliğin 1, galibiyetin 3 puan olduğu bir ligde 12 maç oynayan bir takımın puanı aşağıdakilerden hangisi olamaz?**

- A) 12 B) 26 C) 36 D) 37

Soru 26. **Bir esnaf satmak için 15 kutu bardak almıştır. Dükkana indirilirken bardakların %5' i kırılmıştır. Her kutuda 1 düzine bardak olduğuna göre geriye kaç bardak kalmıştır?**

- A) 172 B) 171 C) 144 D) 90

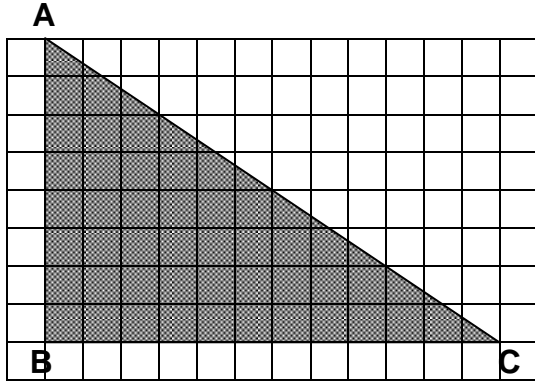
Soru 27. **Bir depoda 90 litre su vardır. Suyun önce $\frac{2}{9}$ 'si, sonra kalanın %60 ' ı kullanılıyor. Daha sonra depoya 20 litre su dolduruluyor. Buna göre, son durumda depoda kaç litre su vardır?**

- A) 20 B) 45 C) 48 D) 60

Soru 28. **Bir dans kulübünde kadınların sayısı erkeklerin sayısının 3 katıdır. Kadınların sayısı, erkeklerin sayısından 36 fazla ise kulüpte toplam kaç kişi vardır?**

- A) 54
B) 70
C) 72
D) 74

Soru 29.



Yanda bir kenarının uzunluğu 2 cm olan eş karelere ayrılmış zemin üzerine çizilmiş ABC üçgeni verilmiştir. Buna göre, ABC üçgensel bölgesinin alanı kaç cm^2 dir?

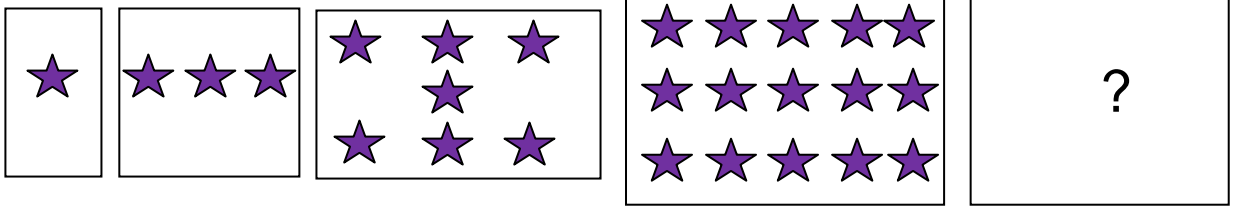
A) 192

B) 100

C) 96

D) 48

Soru 30.



Yukarıdaki örüntüde yıldız sayıları kutular içerisine belli bir kurala göre hesaplanarak yerleştirilmiştir. Buna göre soru işareti ile gösterilen kutunun içine kaç yıldız yerleştirilmelidir?

A) 31

B) 53

C) 63

D) 127

Soru 31.

9 saat 35 dakika uyuyan birisi sabah 08.42'de uyanıyor. Buna göre akşam saat kaçta uyumuştur?

A) 22.07

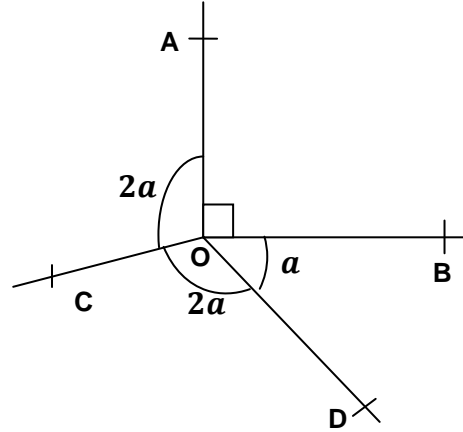
B) 23.07

C) 23.17

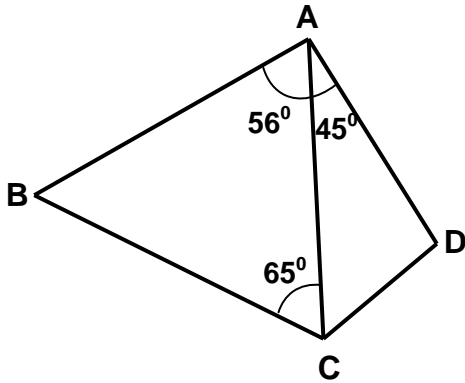
D) 23.27

Soru 32. Yanda verilen şekilde görüldüğü gibi $m(\widehat{AOB})$ sı dik açıdır. Buna göre $m(\widehat{BOD})$ kaç derecedir?

- A) 30° B) 54°
 C) 60° D) 90°

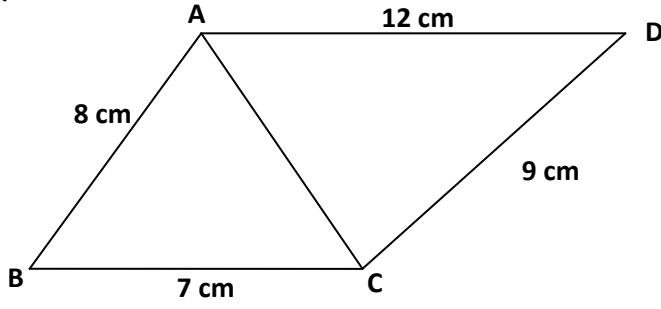


Soru 33. Emir, elindeki tahta çubukları kullanarak aşağıdaki şekli oluşturuyor. Oluşan şekilde $m(\widehat{ACD})=m(\widehat{ABC})$ olduğuna göre $m(\widehat{ADC})$ kaç derecedir?



- A) 59° B) 65° C) 75° D) 76°

Soru 34.



Yukarıdaki şekil iki üçgen yan yana getirilerek oluşturulmuştur. AC kenarı ortak kenardır. Buna göre AC ortak kenarının uzunluğu aşağıdakilerden hangisi olamaz?

- A) 15 B) 13 C) 12 D) 7

Soru 35.



Yan tarafta eşit eşkenar üçgenlerden oluşan bir bahçenin krokisini görüyorsunuz. Soğan parselinin çevresi 27 metredir. Bahçemizin çevresi kaç metredir?

- A) 108 B) 81 C) 54 D) 27

Soru 36.



Bir kenar uzunluğu 35 metre olan düzgün beşgen şeklindeki bir tarlanın etrafına 4 sıra dikenli tel çekilecektir. Bu iş için kaç metre dikenli tele ihtiyaç vardır?

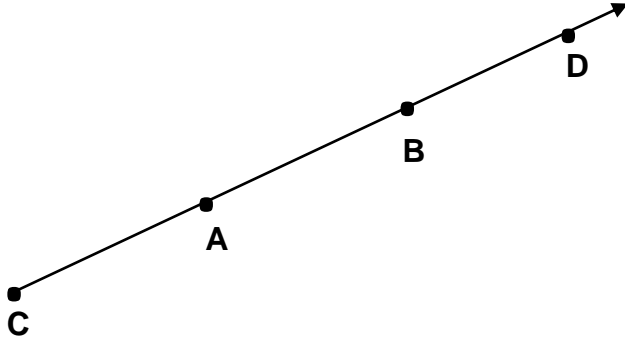
- A) 750 B) 700
C) 600 D) 550

Soru 37. **Kare şeklindeki bir masanın üzerindeki örtünün çevre uzunluğu 6m' dir. Bu örtü masanın kenarlarından 10'ar cm sarktığına göre, masanın bir kenarının uzunluğu kaç cm'dir?**



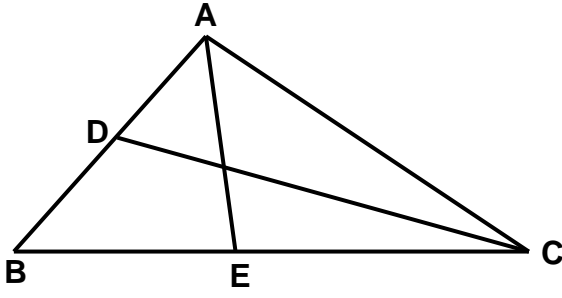
- A) 600cm B) 150cm
C) 130cm D) 120cm

Soru 38. **Aşağıdaki gösterimlerden hangisi verilen geometrik şekilden elde edilemez?**



- A) AB doğru parçası
B) AB ışını
C) DC ışını
D) CD ışını

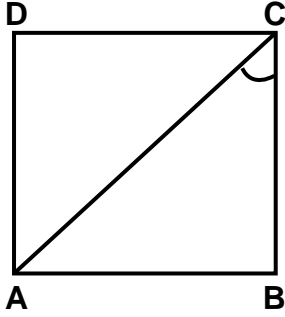
Soru 39.



Yandaki şekilde kaç tane üçgen vardır?

- A) 9
- B) 8
- C) 6
- D) 5

Soru 40.



ABCD bir karedir. Bu karede ACB açısı kaç derecedir?

- A) 45°
- B) 40°
- C) 35°
- D) 30°



Matematik testiniz bitmiştir. Fen ve Teknoloji testini yanıtlamak için bir sonraki sayfaya geçiniz.

FEN VE TEKNOLOJİ TESTİ

Soru 1. Uzun saatler çalışan bir inşaat işçisi olan Yusuf, enerjisi azaldığı zaman birinci dereceden enerji verici olarak aşağıdaki besinlerden hangisini yemelidir?



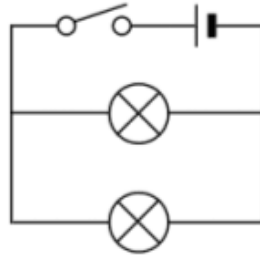
A) Kuru fasulye

B) Patates

C) Tavuk

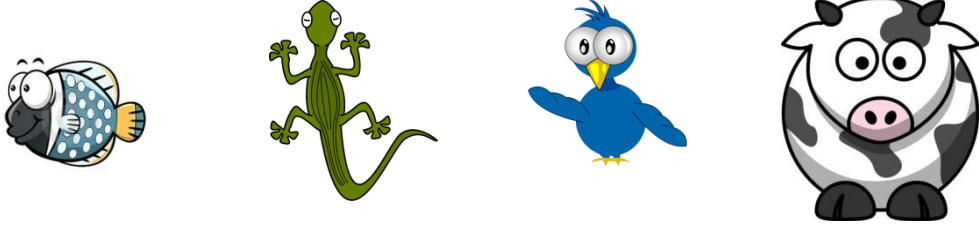
D) Beyaz peynir

Soru 2. Aşağıda gösterilen basit elektrik devresine bakarak doğru olanı işaretleyiniz.



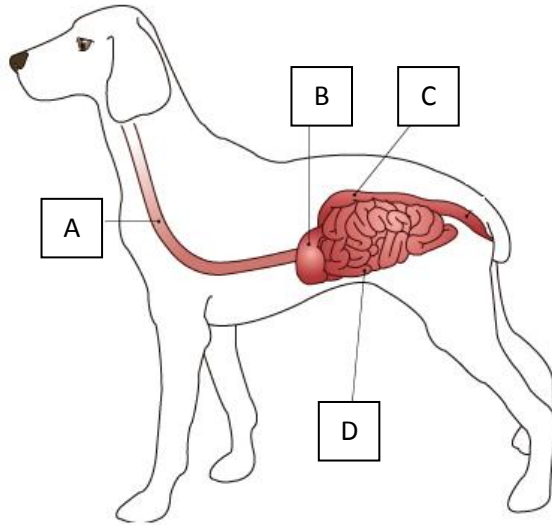
<u>Elektrik devresi</u>	<u>Anahtar sayısı</u>	<u>Ampul sayısı</u>	<u>Pil sayısı</u>
A) Paralel, açık	1	2	1
B) Seri, açık	1	2	1
C) Paralel, açık	2	1	1
D) Paralel, kapalı	1	1	2

Soru 3. Aşağıdakilerden hangisi balık, sürüngen, kuş ve memelilerin ortak özelliğidir?



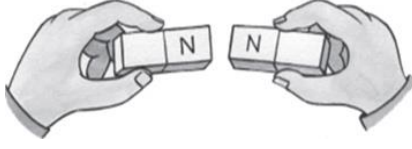
- A) Kapalı dolaşıma sahip olmaları
- B) Derilerinin pullu ve kuru olması
- C) Hava keselerinin olması
- D) Dış döllenme ile üremeleri

Soru4. Aşağıdaki şekilde köpeğin sindirim sistemine ait kısımlar görülmektedir. A, B, C ve D ile gösterilen bu kısımlardan hangisinde sindirim gerçekleşmez?

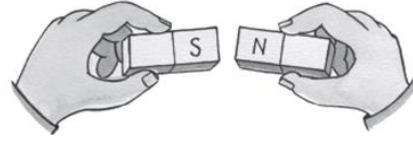


- A) A
- B) B
- C) C
- D) D

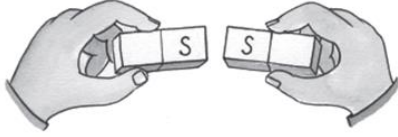
Soru 5 . **Mıknatıslarda kuzey (N) ve güney (S) olmak üzere iki kutup bulunmaktadır ve bu kutuplar sayesinde mıknatıslar arasında itme ve çekmeler olur. Aşağıdaki şekillerde dört farklı mıknatıs çifti görülmektedir. Hangi durumlarda mıknatıs çiftlerinin birbirlerine doğru hareket ettiklerini gözlemlersiniz?**



I



II



III



IV

- A) I ve II
- B) II ve III
- C) II ve IV
- D) I ve III



Fen ve Teknoloji testi bitmiştir. Sosyal Bilgiler testini yanıtlamak için bir sonraki sayfaya geçiniz.

SOSYAL BİLGİLER TESTİ

Soru 1.



CMC'nin kelime anlamı; "Kıbrıs Maden Şirketi"dir. Altın ve bakır madenlerini işleten bu yabancı şirketin faaliyetleri 1974 yılında durdu. Ancak şirketin atıkları bölgedeki insanların sağlığına zarar vermektedir.

Yukarıda anlatılan CMC aşağıdaki bölgelerimizden hangisinde yer almaktadır?

- A) Lefke B) İskele C) Mağusa D) Lefkoşa

Soru 2.



Devlet tarafından konulan ve herkesin uyması gereken kurallaradenir.

Yukarıda boş bırakılan yere aşağıdakilerden hangisi gelmelidir?

- A) Tüzük
B) Yasa
C) Sicil
D) Yönetmelik

Soru 3.



Kuzey Kıbrıs'ın en yüksek yeri 1023 metre yüksekliğinde olup Lapta Dağları üzerinde yer almaktadır.

Kuzey Kıbrıs'ın en yüksek yeri aşağıdakilerden hangisidir?

- A) Bufavento
B) Ziya Tepe
C) Karlıdağ
D) Selvili Tepe

Soru 4.

St. Nicolas Katedrali Lüzinyanlar döneminde yapılmıştır. Türkler Kıbrıs'ı alınca bu katedrali camiye dönüştürmüştür. Restore edilerek günümüze kadar gelen bu camii Mağusa'da yer almaktadır.

Yukarıdaki paragrafta anlatılan eser aşağıdakilerden hangisidir?

- A) Selimiye Camii
- B) Sarayönü Camii
- C) Lala Mustafa Paşa Camii
- D) Arap Ahmet Paşa Camii



Soru 5.



Atatürk 23 Nisan 1920'de Türkiye Büyük Millet Meclisi'ni açarak yeni Türk Devleti'ni kurdu. TBMM'nin açılış gününü çocuklara armağan etti.

Yukarıdaki paragrafta anlatılan ulusal bayramımız aşağıdakilerden hangisidir?

- A) Gençlik ve Spor Bayramı
- B) Cumhuriyet Bayramı
- C) Mücadele Bayramı
- D) Ulusal Egemenlik ve Çocuk Bayramı



Sınavınızın I. Periyodu bitmiştir. Lütfen cevaplarınızı kontrol ediniz.

